

## PRIEMYSELNÝ VYSÁVAČ IVR 100/30 SC

IVR 100/30 Sc na mobilné a stacionárne vysávanie stredných množstiev jemných, hrubých, horľavých a nebezpečných pevných materiálov v nevýbušných priestoroch.



Made in Germany



### Objednávacie číslo

9.989-413.0

- Kompaktná konštrukcia s malou základnou plochou.
- Manuálny oklep filtra
- Zvuková izolácia

### Technické informácie

		4054278695082
Druh prúdu	Ph / V / Hz	3 / 400 / 50
Prietok vzduchu	l/s / m³/h	88 / 315
Vákuum	mbar / kPa	260 / 26
Objem nádoby	l	100
Príkon	kW	3
Typ vysávania		Elektricky
Pripájací priemer		ID 50
Priemer príslušenstva		ID 50 / ID 40
Hladina akustického tlaku	dB(A)	62
Prachová trieda hlavného filtra		M
Oblasť filtra pre hlavný filter	m²	1,75
Farba		Antracitová
Hmotnosť bez príslušenstva	kg	145
Hmotnosť vrátane obalu	kg	145
Rozmery (d × š × v)	mm	915 × 760 × 1975

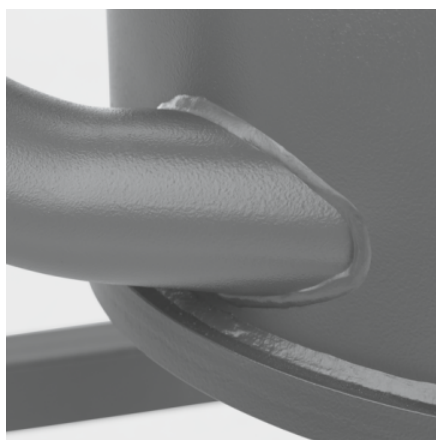
Toto zariadenie vyžaduje odborné zaškolenie

### Výbava

#### Vyprázdňovanie nádoby

- Standardná výbava.

Odnímateľný podvozok



## Obzvlášť robustné, obzvlášť flexibilné

- S praktickým, pohyblivým otvorom na saciu hadicu.
- S mnohými možnosťami uloženia príslušenstva.
- Stroj a podvozok sú veľmi robustné a pevné.



## Neopotrebitelná radiálna výveva

- S výkonom 3 kW a pozvoľným štartom na vysávanie veľkého množstva prachu a pevných látok.
- Pre silný sací výkon a životnosť minimálne 20 000 hodín.
- Vhodné pre mobilné použitie vo viacmennej prevádzke.



## Pohodlné ručné čistenie filtra

- V prípade potreby jednoduché ovládanie pomocou ergonomicky umiestnenej páky.
- Predlžuje životnosť filtra, a tým znižuje náročnosť na údržbu.
- Identické výsledky čistenia bez ohľadu na vynaloženú silu.

## PRÍSLUŠENSTVO PRE PRIEMYSELNÝ VYSÁVAČ IVR 100/30 SC 9.989-413.0



		Objednávaci e číslo		
<b>SÚPRAVY PRÍSLUŠENSTVA</b>				
<b>Pevné hmoty / prach</b>				
Súprava príslušenstva pre pevné látky/prach DN 40	1	9.989-659.0	Sada príslušenstva DN 40 pre priemyselné vysávače (pevné látky a prach): EVA hadica (9.988-088.0), rukoväť (9.977-679.0), štandardná hubica (9.988-401.0), redukcia (9.989-690.0).	<input type="checkbox"/>
Súprava príslušenstva pre pevné látky/prach DN 50	2	9.989-662.0	Sada príslušenstva DN 50 pre priemyselné vysávače (pevné látky a prach): EVA hadica (9.988-090.0), rukoväť (9.977-678.0), štandardná hubica (9.988-402.0), redukcia (9.977-772.0).	<input type="checkbox"/>
<b>TRYSKY</b>				
<b>Štandardné hubice</b>				
Dýza z PVC DN50	3	9.989-673.0	Elektricky vodivá štandardná dýza z PVC. DN 50.	<input type="checkbox"/>
Hubica z PVC DN70	4	9.989-676.0	Elektricky vodivá štandardná dýza z PVC. DN 70.	<input type="checkbox"/>
Silikónová hubica DN40	5	9.988-401.0	Štandardná silikónová hubica, priemer DN 40.	<input type="checkbox"/>
Silikónová hubica DN50	6	9.988-402.0	Štandardná silikónová hubica, priemer DN 50.	<input type="checkbox"/>
Silikónová hubica DN70	7	9.989-672.0	Elektricky vodivá štandardná dýza zo silikónu. DN 70.	<input type="checkbox"/>
Štandardná dýza, rezateľná DN50	8	9.989-675.0	Štandardná dýza, elektricky vodivá, z rezateľnej gúmy. DN 50.	<input type="checkbox"/>
Štandardná hliníková hubica Alu DN50	9	9.980-749.0	Šikmá dýza z eloxovaného hliníka, elektricky vodivá, DN 50.	<input type="checkbox"/>
Hubica hliníková DN70	10	9.989-663.0	Štandardná dýza z hliníka. Elektricky vodivá. DN 70.	<input type="checkbox"/>
<b>Štandardné hubice ohybné</b>				
Štandardná hubica ohybná PVC DN 50	11	9.981-421.0	Elektricky vodivá, flexibilná kruhová hubica z pozinkovanej ocele, DN 50, s gumeným nastavcom DN 30.	<input type="checkbox"/>
Ohybná dýza z PVC DN70	12	9.981-422.0	Flexibilná, elektricky vodivá štandardná dýza DN 70, s gumeným nástavcom.	<input type="checkbox"/>
Štandardný ohybný nastavec PP DN50	13	9.981-430.0	Flexibilná, elektricky vodivá uhlová dýza DN 50, dĺžka: 800 mm.	<input type="checkbox"/>
<b>Podlahové hubice</b>				
Podlahová hubica hliníková 200 mm DN50	14	9.981-426.0	Podlahová hubica, DN 50, so sacou šírkou 200 mm.	<input type="checkbox"/>

■ Štandardná výbava. □ Príslušenstvo na objednávku.

## PRÍSLUŠENSTVO PRE PRIEMYSELNÝ VYSÁVAČ IVR 100/30 SC 9.989-413.0



		Objednávaci e číslo		
<b>TRYSKY</b>				
<b>Podlahové hubice</b>				
Hliníková podlahová hubica Alu 370 mm DN50	15	9.989-664.0	Podlahová hubica, 370 mm, z hliníka. Elektricky vodivá. DN 50.	<input type="checkbox"/>
Hliníková podlahová hubica Alu el 370 mm DN50	16	9.987-612.0	Elektricky vodivá.	<input type="checkbox"/>
Hliníková podlahová hubica Alu 500 mm DN50	17	9.989-684.0	Podlahová hubica, 500 mm, z hliníka. Elektricky vodivá. DN 50.	<input type="checkbox"/>
Hliníková podlahová hubica Alu el 500 mm DN50	18	9.981-925.0	Podlahová hubica so sacou šírkou 500 mm a otočným spojmom. DN 50, elektricky vodivá.	<input type="checkbox"/>
Viacúčelová podlahová hubica el 370 mm DN50	19	9.988-115.0	Podlahová hubica (370 mm) z ušľachtilej ocele, elektricky vodivá, DN 50.	<input type="checkbox"/>
Gumená lišta pre podlahovú hubicu olejovzdorná 200 mm	20	9.981-923.0	Gumená stierka s plastovou lištou pre podlahovú hubicu, šírka 220 mm.	<input type="checkbox"/>
Gumená lišta pre podlahovú hubicu 370 mm	21	9.981-914.0	Gumená stierka s profilovou lištou pre podlahovú hubicu, šírka 370 mm	<input type="checkbox"/>
Gumená lišta pre podlahovú hubicu 500 mm	22	9.981-915.0	Olejovzdorná gumená stierka s profilovou lištou pre podlahovú hubicu, šírka 500 mm.	<input type="checkbox"/>
Štetinová lišta pre podlahovú hubicu el. vod. 370 mm	23	9.984-939.0	Elektricky vodivá gumená stierka pre podlahovú hubicu, šírka 370 mm.	<input type="checkbox"/>
Súprava lišt so štetinami 500 mm	24	9.980-764.0	Súprava lišt so štetinami pre podlahovú hubicu 500 mm; s profilovou lištou.	<input type="checkbox"/>
<b>Hubice na drážky</b>				
Štrbinová dýza z plastu 15 mm x 145 mm DN50	25	9.988-117.0	Elektricky vodivá, plochá univerzálna štrbinová hubica z plastu, DN 52.	<input type="checkbox"/>
Štrbinová hubica PU 22 mm x 175 mm DN 50	26	9.981-482.0	Štrbinová hubica z PU, DN 50	<input type="checkbox"/>
Štrbinová dýza 18 mm x 120 mm DN50	27	9.981-442.0	Elektricky vodivá drážkovaná dýza z ocelového plechu, DN 50, so šírkou drážky 18 mm.	<input type="checkbox"/>
Štrbinová dýza 25 mm x 120 mm DN50	28	9.981-465.0	Elektricky vodivá drážkovaná dýza z ocelového plechu, DN 50, so šírkou drážky 25 mm.	<input type="checkbox"/>

■ Štandardná výbava. □ Príslušenstvo na objednávku.

## PRÍSLUŠENSTVO PRE PRIEMYSELNÝ VYSÁVAČ IVR 100/30 SC 9.989-413.0



		Objednávacie číslo		
<b>TRYSKY</b>				
<b>Hubice na drážky</b>				
Štrbinová hubica 28 mm × 120 mm DN70	29	9.981-444.0	Elektricky vodivá drážkovaná dýza z oceleového plechu, DN 70, so šírkou drážky 28 mm.	<input type="checkbox"/>
Štrbinová hubica 22 mm × 220 mm DN50	30	9.988-123.0	Štrbinová hubica z ušľachtilej ocele, DN 50, vhodná pre potraviny.	<input type="checkbox"/>
<b>Hubice na drážky ohybné</b>				
Štrbinová hubica ohybná silikónová 65 mm DN 50	31	9.988-403.0	Ohybná štrbinová hubica zo silikónu, DN 50	<input type="checkbox"/>
Štrbinová dýza ohýbateľná 11 mm × 58 mm DN40	32	9.989-681.0	Elektricky vodivá a ohýbateľná drážkovaná dýza, 11 × 58 mm.	<input type="checkbox"/>
Štrbinová dýza ohýbateľná 12 mm × 45 mm DN50	33	9.981-424.0	Flexibilná, elektricky vodivá, pozinkovaná drážková dýza, DN 50, so šírkou drážky 12 mm.	<input type="checkbox"/>
Štrbinová hubica ohybná 20 mm × 45 mm DN 50	34	9.981-425.0	Flexibilná a elektricky vodivá štrbinová hubica z pozinkovanej ocele so šírkou otvoru 20 mm, DN 50.	<input type="checkbox"/>
<b>Plošné hubice</b>				
Plochá silikónová dýza 120 mm DN50	35	9.988-119.0	Elektricky vodivá gumená dýza, zalomená, DN 50, vhodná pre potraviny.	<input type="checkbox"/>
Plošná hubica Alu 150 mm DN50	36	9.989-665.0	Plošná dýza, 150 mm, z hliníka. DN 50.	<input type="checkbox"/>
<b>Hubice na kvapaliny</b>				
Trubica 900 mm DN50	37	9.981-427.0	Trubica, DN 50, celková dĺžka: 900 mm.	<input type="checkbox"/>
<b>Hubice na vŕtané otvory</b>				
Hubica pre slepý otvor DN40	38	9.989-671.0	Hubica pre slepý otvor zahnutá o 90° s priemerom 60 mm.	<input type="checkbox"/>
Hubica pre slepý otvor 60° DN40	39	9.989-669.0	Hubica pre slepý otvor s priemerom 48 mm a zalomením 60°. DN 40.	<input type="checkbox"/>
Hubica pre slepý otvor 90° DN40	40	9.989-667.0	Hubica pre slepý otvor zahnutá o 90° s priemerom 60 mm. DN 40.	<input type="checkbox"/>
Hubica pre slepý otvor 90° DN40, 200 mm	41	9.989-670.0	Nadstavec pre slepý otvor s priemerom 48 mm a zalomením 90°. DN 40.	<input type="checkbox"/>
<b>KEFY</b>				
<b>Štandardné kefy</b>				
Štandardná kefa 40 mm DN50	42	9.981-432.0	Plochá dýza s kefou DN 50.	<input type="checkbox"/>

Príslušenstvo na objednávku.

## PRÍSLUŠENSTVO PRE PRIEMYSELNÝ VYSÁVAČ IVR 100/30 SC 9.989-413.0



43



44



45-46, 48-49,  
177-182



47, 50



51-52, 54-55



53, 56

		Objednávacie číslo		
<b>KEFY</b>				
<b>Štetcové kefy</b>				
Kefa Ø 82 mm DN50	43	9.989-608.0	Elektricky vodivá kefa v tvare štetca s priemerom 82 mm. DN 50.	<input type="checkbox"/>
<b>Plošné kefy</b>				
Sacia kefa DN 50, sacia šírka 300 mm	44	9.981-912.0	Sacia kefa, 300 mm, s pripojením 45 °, s hviezdicovou skrútkou, so štetinami.	<input type="checkbox"/>
<b>HADICE</b>				
<b>PVC</b>				
Hadica z PVC DN50, 3 m	45	9.989-615.0	Elektricky vodivá plastová hadica, DN 50. Odolná voči teplotám do 85 °C. Dĺžka: 3 m.	<input type="checkbox"/>
Hadica z PVC DN50, 5 m	46	9.989-616.0	Elektricky vodivá plastová hadica, DN 50. Odolná voči teplotám do 85 °C. Dĺžka: 5 m.	<input type="checkbox"/>
Hadica PVC DN50, 15 m bez prípojky	47	9.989-634.0	Hadica PVC bez prípojky, DN 50. Elektricky vodivá a odolná voči teplotám do 85 °C. Dĺžka: 15 m.	<input type="checkbox"/>
Hadica PVC DN70, 3 m	48	9.989-635.0	Elektricky vodivá hadica z PVC, DN 70. Odolná voči teplotám do 85 °C. Dĺžka: 3 m.	<input type="checkbox"/>
Hadica z PVC DN70, 5 m	49	9.989-643.0	Hadica z PVC, DN 70. Odolná voči teplotám do 85 °C a elektricky vodivá. Dĺžka: 5 m.	<input type="checkbox"/>
Hadica z PVC DN70, 15 m bez prípojky	50	9.989-636.0	Hadica z PVC bez prípojky, DN 70. Elektricky vodivá a odolná voči teplotám do 85 °C. Dĺžka: 15 m.	<input type="checkbox"/>
<b>EVA</b>				
Predĺžovacia hadica PVC DN50, 3 m	51	9.988-090.0	Elektricky vodivá a odolná voči teplotám do 65 °C. Dĺžka: 3 m.	<input type="checkbox"/>
Predĺžovacia hadica PVC DN50, 5 m	52	9.988-091.0	Elektricky vodivá a odolná voči teplotám do 65 °C. Dĺžka: 5 m.	<input type="checkbox"/>
Hadica EVA DN50, 15 m bez prípojky	53	9.989-631.0	Hadica z EVA bez prípojky, DN 50. Elektricky vodivá a odolná voči teplotám do 65 °C. Dĺžka: 15 m.	<input type="checkbox"/>
Hadica EVA DN70, 3 m	54	9.989-613.0	Elektricky vodivá hadica z EVA, DN 70. Odolná voči teplotám do 65 °C. Dĺžka: 3 m.	<input type="checkbox"/>
Hadica EVA DN70, 5 m	55	9.989-624.0	Elektricky vodivá hadica z EVA, DN 70. Odolná voči teplotám do 65 °C. Dĺžka: 5 m.	<input type="checkbox"/>
Hadica EVA DN70, 15 m, bez prípojky	56	9.989-632.0	Hadica z EVA bez prípojky, DN 70. Elektricky vodivá a odolná voči teplotám do 65 °C. Dĺžka: 15 m.	<input type="checkbox"/>

Príslušenstvo na objednávku.

## PRÍSLUŠENSTVO PRE PRIEMYSELNÝ VYSÁVAČ IVR 100/30 SC 9.989-413.0



57-58



59-60, 62-63,  
183-188



61, 64



65-66, 68-69,  
189-192



67, 70

		Objednávacie číslo		
<b>HADICE</b>				
<b>Súprava na montáž hadice</b>				
Súprava hadicových spojok DN50	57	9.989-628.0	Viacdielna súprava hadicových spojok, DN 50.	<input type="checkbox"/>
Viacdielna súprava hadicových spojok DN70	58	9.989-629.0	Viacdielna súprava hadicových spojok, DN 70.	<input type="checkbox"/>
<b>PU</b>				
Hadica z PU DN50, 3 m	59	9.989-619.0	Elektricky vodivá hadica z PU, odolná voči oleju, DN 50. Vhodná pre abrazívne nasávané médiá a odolná voči teplotám do 80 °C. Dĺžka: 3 m.	<input type="checkbox"/>
Hadica PU DN50, 5 m	60	9.989-620.0	Elektricky vodivá hadica z PU, odolná voči oleju, DN 50. Vhodná pre abrazívne nasávané médiá a odolná voči teplotám do 80 °C. Dĺžka: 5 m.	<input type="checkbox"/>
Hadica PU DN50, 15 m bez prípojky	61	9.989-638.0	Hadica z PU bez prípojky, DN 50. Elektricky vodivá a odolná voči teplotám do 80 °C. Dĺžka: 15 m.	<input type="checkbox"/>
Hadica z PU DN70, 3 m	62	9.989-644.0	Odolná voči oleju, elektricky vodivá hadica z PU, DN 70. Odolná voči teplotám do 80 °C, vhodná pre abrazívne nasávané médiá. Dĺžka: 3 m.	<input type="checkbox"/>
Hadica PU DN70, 5 m	63	9.989-645.0	Odolná voči oleju, elektricky vodivá hadica z PU, DN 70. Odolná voči teplotám do 80 °C, vhodná pre abrazívne nasávané médiá. Dĺžka: 5 m.	<input type="checkbox"/>
Hadica PU DN70, 15 m bez prípojky	64	9.989-639.0	Hadica z PU bez prípojky, DN 70. Elektricky vodivá a odolná voči teplotám do 85 °C. Dĺžka: 15 m.	<input type="checkbox"/>
<b>ME-PU</b>				
Hadica ME-PU DN50, 3 m	65	9.989-623.0	Elektricky vodivá, odolná voči oleju, hadica z ME-PU, DN 50. Vhodná pre abrazívne nasávané médiá a odolná voči teplotám do 110 °C. Dĺžka: 3 m.	<input type="checkbox"/>
Hadica ME-PU DN50, 5 m	66	9.989-625.0	Elektricky vodivá, odolná voči oleju, hadica z ME-PU, DN 50. Vhodná pre abrazívne nasávané médiá a odolná voči teplotám do 110 °C. Dĺžka: 5 m.	<input type="checkbox"/>
Hadica ME-PU DN50, 15 m bez prípojky	67	9.989-641.0	Elektricky vodivá hadica z ME-PU bez prípojky, odolná voči oleju, DN 50. Vhodná pre abrazívne nasávané médiá a odolná voči teplotám do 110 °C. Dĺžka: 15 m.	<input type="checkbox"/>
Hadica ME-PU DN70, 3 m	68	9.989-646.0	Elektricky vodivá hadica z ME-PU, odolná voči oleju, DN 70. Odolná voči teplotám do 110 °C, vhodná pre abrazívne nasávané médiá. Dĺžka: 3 m.	<input type="checkbox"/>
Hadica ME-PU DN70, 5 m	69	9.989-648.0	Elektricky vodivá hadica z ME-PU, odolná voči oleju, DN 70. Odolná voči teplotám do 110 °C, vhodná pre abrazívne nasávané médiá. Dĺžka: 5 m.	<input type="checkbox"/>
Hadica ME-PU DN70, 15 m bez prípojky	70	9.989-642.0	Hadica z ME-PU, elektricky vodivá, odolná voči oleju, bez prípojky DN 70. Vhodná pre abrazívne nasávané médiá a odolná voči teplotám do 110 °C. Dĺžka: 15 m.	<input type="checkbox"/>

Príslušenstvo na objednávku.

## PRÍSLUŠENSTVO PRE PRIEMYSELNÝ VYSÁVAČ IVR 100/30 SC 9.989-413.0



		Objednávacie číslo		
<b>RUKOVÁTE</b>				
Koleno hliník 45° DN40	71	9.989-544.0	Rukoväť z hliníka zahnutá o 45°, DN 40.	<input type="checkbox"/>
Koleno hliník 45° DN50	72	9.989-547.0	Rukoväť s ohybom 45°. Z hliníka, DN 50.	<input type="checkbox"/>
Rukoväť 45° DN50	73	9.977-678.0	Rukoväť 45° DN50 bez hviezdového uzáveru	<input type="checkbox"/>
Rukoväť 45°, DN70	74	9.977-677.0		<input type="checkbox"/>
Rukoväť z nehrdzavejúcej ocele DN50	75	9.988-111.0	Zahnutá a elektricky vodivá rukoväť z ušľachtilej ocele. Uhol 45°, vnútorný kužeľ DN 50.	<input type="checkbox"/>
<b>SACIE TRUBICE</b>				
Sacia trubica karbón 1500 mm DN 40	76	9.989-552.0	Veľmi ľahká predĺžovacia trubica z karbónu, elektricky vodivá, DN 40. Dĺžka: 1500 mm.	<input type="checkbox"/>
Sacia trubica karbón 1500 mm DN 50	77	9.989-553.0	Elektricky vodivá, veľmi ľahká predĺžovacia trubica z karbónu. Vnútorný kónus DN 50, dĺžka 1500 mm.	<input type="checkbox"/>
Sacia trubica 850 mm DN 50	78	9.977-531.0	850 mm dlhá predĺžovacia trubica z ocele. Elektricky vodivá a s vnútorným kónusom DN 50.	<input type="checkbox"/>
Sacia trubica 850 mm DN70	79	9.981-910.0	Elektricky vodivá predĺžovacia trubica, DN 70, celková dĺžka 850 mm.	<input type="checkbox"/>
Hliníková sacia trubica 1500 mm DN40	80	9.989-038.0	Hliníková predĺžovacia trubica, elektricky vodivá, NW 40. Dĺžka: 1500 mm.	<input type="checkbox"/>
Hliníková predĺžovacia trubica 1500 mm DN50	81	9.989-035.0	Elektricky vodivá sacia trubica (1500 mm) vyrobená z hliníka s priemerom 50 mm.	<input type="checkbox"/>
Predĺžovacia trubica z nehrdzavejúcej ocele 850 mm DN40	82	9.989-039.0	Predĺžovacia trubica z ušľachtilej ocele, elektricky vodivá, DN 40. Dĺžka: 850 mm.	<input type="checkbox"/>
Sacia trubica z nehrdzavejúcej ocele 850 mm DN50	83	9.988-114.0	Elektricky vodivá predĺžovacia trubica z ušľachtilej ocele. Vnútorný kužeľ DN 50.	<input type="checkbox"/>
<b>ADAPTÉRY / REDUKCIE / ROZDVOJKY</b>				
<b>Adaptéry pre príslušenstvo</b>				
Adaptér DN50/DN51	84	9.989-603.0	Ocelový adaptér na pripojenie DN 50 na DN 51. Elektricky vodivý.	<input type="checkbox"/>

Príslušenstvo na objednávku.



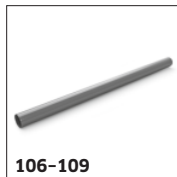
## PRÍSLUŠENSTVO PRE PRIEMYSELNÝ VYSÁVAČ IVR 100/30 SC 9.989-413.0



		Objednávacie číslo		
<b>ADAPTÉRY / REDUKCIE / ROZDVOJKY</b>				
<b>Adaptéry pre príslušenstvo</b>				
Adaptér DN51 na DN50	85	9.989-601.0	Ocelový adaptér na pripojenie DN 51 k DN 50. Elektricky vodivý.	<input type="checkbox"/>
Adapter DN50/DN61	86	9.989-602.0	Ocelový adaptér na pripojenie DN 50 k DN 61. Elektricky vodivý.	<input type="checkbox"/>
Adapter DN61/DN50	87	9.989-604.0	Ocelový adaptér na pripojenie DN 61 k DN 50. Elektricky vodivý.	<input type="checkbox"/>
<b>Redukcie/zväčšenia</b>				
Redukcia z DN70 na DN50	88	9.977-772.0		<input type="checkbox"/>
Redukcia z DN70 na DN40	89	9.989-690.0	Elektricky vodivá redukcia z ocele z DN 70 na DN 40.	<input type="checkbox"/>
Redukcia z DN50 na DN40	90	9.981-231.0	Redukcia z DN 50 na DN 40. Materiál: Oceľ. Elektricky vodivá.	<input type="checkbox"/>
Redukcia Ø72 - Ø52	91	9.989-712.0		<input type="checkbox"/>
Redukcia z nehrdzavejúcej ocele z DN70 na DN40	92	9.989-713.0		<input type="checkbox"/>
<b>Zväčšenia</b>				
Redukcia DN50 na DN70	93	9.981-921.0	Redukcia z vonkajšieho priemeru DN 50 na vnútorný priemer DN 70. Materiál: Oceľ. Elektricky vodivý.	<input type="checkbox"/>
<b>Rozdvojky</b>				
Y rozdeľovač z DN70 na DN50	94	9.989-611.0	Elektricky vodivá ocelová rozvodná časť, DN 70/DN 50/DN 50.	<input type="checkbox"/>
<b>FILTER</b>				
<b>Vreckový/hviezdicový filter</b>				
Vreckový filter PE M 1,75 m <sup>2</sup>	95	9.981-681.0	Elektricky vodivá filtračná utierka prachovej triedy M s priemerom 517 mm a filtračnou plochou 1,75 m <sup>2</sup> .	<input type="checkbox"/>
<b>Plošný filter</b>				
Plochý filter PE L 0,45 m <sup>2</sup>	96	9.980-180.0	Plochý filter prachovej triedy L s priemerom 470 mm. Elektricky vodivý s filtračnou plochou 0,45 m <sup>2</sup> .	<input type="checkbox"/>
<b>VYPRÁZDŇOVACIE POMÔCKY</b>				
<b>Vyprázdňovacie vrecia</b>				
Vyprázdňovací vak PE Ø 540 mm 100 l	97	9.989-607.0	Na bezprašné vyprázdňovanie: 5 PE vyprázdňovacích vriec s objemom 100 l. Priemer: 540 mm	<input type="checkbox"/>
<b>ODLUČOVAČE</b>				
Predseparátor 110 l DN70, RI 31	98	9.982-238.0	Pojazdná stanica s predradeným odlučovačom s objemom 110 l a klapkou na vypustenie.	<input type="checkbox"/>

Príslušenstvo na objednávku.

## PRÍSLUŠENSTVO PRE PRIEMYSELNÝ VYSÁVAČ IVR 100/30 SC 9.989-413.0



	Objednávacie číslo		
<b>ODLUČOVAČE</b>			
<b>Odlučovače</b>			
Predseparátor na prach 60 l DN40	99	9.989-687.0	<input type="checkbox"/>
Predseparátor na prach 60 l DN50	100	9.989-688.0	<input type="checkbox"/>
Odlučovač sud 200 l	101	9.989-685.0	Štandardný sud normovaný podľa ISO 15750-2. <input type="checkbox"/>
<b>Veká odlučovačov</b>			
Veko odlučovača ø 517 mm DN70	102	9.981-666.0	Veko predradeného odlučovača DN 70. Vhodné pre nádoby s priemerom 517 mm. <input type="checkbox"/>
Veko odlučovača ø 575 mm DN70	103	9.981-662.0	Veko predradeného odlučovača DN 70 pre štandardný sud s objemom 200 l (9.989-685.0). <input type="checkbox"/>
Veko odlučovača ø 517 mm DN70	104	9.981-665.0	Veko predradeného odlučovača DN 70. Vhodné pre nádoby s priemerom 517 mm. <input type="checkbox"/>
Veko odlučovača ø 575 mm DN70	105	9.981-661.0	Veko predradeného odlučovača DN 70 pre štandardný sud s objemom 200 l (9.989-685.0). <input type="checkbox"/>
<b>PRÍSLUŠENSTVO STACIONÁRNE</b>			
<b>IV potrubia</b>			
IV Trubica Ø 42,4 mm	106	9.980-451.0	<input type="checkbox"/>
IV Trubica Ø 60 mm	107	9.980-452.0	<input type="checkbox"/>
Trubica IV Ø 75 mm	108	9.980-453.0	<input type="checkbox"/>
Trubica IV Ø 100 mm	109	9.980-455.0	<input type="checkbox"/>
IV Rúrka 30° Ø 60,3 mm	110	9.980-545.0	<input type="checkbox"/>
IV Rúrka 30° Ø 76,1 mm	111	9.980-546.0	<input type="checkbox"/>
IV Rúrka 30° Ø 101,6 mm	112	9.980-547.0	<input type="checkbox"/>

Príslušenstvo na objednávku.

## PRÍSLUŠENSTVO PRE PRIEMYSELNÝ VYSÁVAČ IVR 100/30 SC 9.989-413.0



113-115



116-118



119-122



123-130

	Objednávaci e číslo		
<b>PRÍSLUŠENSTVO STACIONÁRNE</b>			
<b>IV potrubia</b>			
IV Rúrka 45° Ø 60,3 mm	113	9.980-548.0	<input type="checkbox"/>
IV Rúrka 45° Ø 76,1 mm,	114	9.980-549.0	<input type="checkbox"/>
IV Rúrka 45° Ø 101,6 mm	115	9.980-550.0	<input type="checkbox"/>
IV Rúrka 60° Ø 60,3 mm	116	9.980-551.0	<input type="checkbox"/>
IV Rúrka 60° Ø 76,1 mm	117	9.980-552.0	<input type="checkbox"/>
IV Rúrka 60° Ø 60,3 mm	118	9.980-553.0	<input type="checkbox"/>
IV Rúrka 90° Ø 42,4 mm	119	9.985-373.0	Tvrdená, z vrstvenej ocele s hrúbkou steny 2,6 mm a zakrivením 90°.
IV Rúrka 90° Ø 60,3 mm, 60,3	120	9.980-554.0	<input type="checkbox"/>
IV Rúrka 90° Ø 76,1 mm	121	9.980-555.0	<input type="checkbox"/>
IV Rúrka 90° Ø 101,6 mm	122	9.980-556.0	<input type="checkbox"/>
IV Rúrková redukcia z Ø 120 mm na 100 mm	123	9.981-335.0	Redukcia, lakovaná, z ocele, s hrúbkou steny 2 mm. Na redukcii z DN 120 na 100 mm. Dĺžka: 350 mm.
IV Rúrková redukcia z Ø 120 mm na 60 mm	124	9.981-337.0	Redukcia, lakovaná, z ocele, s hrúbkou steny 2 mm. Na pripojenie DN 120 na DN 60. Dĺžka: 350 mm.
IV Rúrková redukcia z Ø 100 mm na 75 mm	125	9.981-334.0	Redukcia z ocele s hrúbkou steny 2 mm pre spojenie priemerov 100 na 75 mm. Dĺžka: 350 mm.
IV Rúrková redukcia z Ø 100 mm na 60 mm	126	9.981-336.0	Redukcia z ocele s hrúbkou steny 2 mm pre spojenie priemerov 100 na 60 mm. Dĺžka: 350 mm.

Príslušenstvo na objednávku.

## PRÍSLUŠENSTVO PRE PRIEMYSELNÝ VYSÁVAČ IVR 100/30 SC 9.989-413.0



123-130



131-141

		Objednávacie číslo		
<b>PRÍSLUŠENSTVO STACIONÁRNE</b>				
<b>IV potrubia</b>				
IV Rúrková redukcia z Ø 80 mm na 75 mm	127	9.980-494.0		<input type="checkbox"/>
IV Rúrková redukcia z Ø 80 mm na 60 mm	128	9.980-493.0		<input type="checkbox"/>
IV Redukcia zo Ø 75 mm na 60 mm	129	9.981-333.0	Redukcia, lakovaná, z ocele, s hrúbkou steny 2 mm. Na redukciu zo 75 na 60 mm. Dĺžka: 350 mm.	<input type="checkbox"/>
IV Redukcia zo Ø 60 mm na 42,2 mm	130	9.981-228.0		<input type="checkbox"/>
IV Rozvádzač 30°- zo Ø 120 mm na 100 mm	131	9.981-129.0		<input type="checkbox"/>
IV Rozvádzač 30°- zo Ø 120 mm na 75 mm	132	9.981-127.0		<input type="checkbox"/>
IV Rozvádzač 30°- zo Ø 100 mm na 75 mm	133	9.981-126.0		<input type="checkbox"/>
IV Rozvádzač potrubia 30°-vetva zo Ø 100 mm na 60 mm	134	9.981-124.0		<input type="checkbox"/>
IV Rozdeľovač 30°-zo Ø 75 mm na 60 mm	135	9.981-123.0		<input type="checkbox"/>
IV Rozdeľovač 30°- zo Ø 60 mm na 42,4 mm	136	9.981-258.0	Potrubná vetva, dlhá 600 mm, z ocele, s oblúkom 30° a hrúbkou steny 2 mm. Priemer: 60/60/42,4 mm.	<input type="checkbox"/>
IV Rozdeľovač 30° Ø 120 mm	137	9.981-130.0		<input type="checkbox"/>
IV Rozdeľovač 30° Ø 100 mm	138	9.981-128.0		<input type="checkbox"/>
IV Rozdeľovač 30° Ø 75 mm	139	9.981-125.0		<input type="checkbox"/>
IV Rozdeľovač 30° Ø 60 mm	140	9.981-122.0		<input type="checkbox"/>

Príslušenstvo na objednávku.

## PRÍSLUŠENSTVO PRE PRIEMYSELNÝ VYSÁVAČ IVR 100/30 SC 9.989-413.0



131-141



142-146



147-150



151-154

		Objednávacie číslo		
<b>PRÍSLUŠENSTVO STACIONÁRNE</b>				
<b>IV potrubia</b>				
IV Rozdeľovač 30° Ø 42,4 mm	141	9.981-259.0	Potrúbná vetva, dĺhá 600 mm, z ocele, s oblúkom 30° a hrúbkou steny 2 mm. Priemer: 42,4/42,4/42,4 mm.	<input type="checkbox"/>
IV Rozdeľovač Y z Ø 120 mm na 100 mm	142	9.981-135.0		<input type="checkbox"/>
IV Rozdeľovač Y z Ø 100 mm na 75 mm	143	9.981-134.0		<input type="checkbox"/>
IV Rozdeľovač Y z Ø 80 mm na 60 mm	144	9.981-133.0		<input type="checkbox"/>
IV Rozdeľovač Y z Ø 75 mm na 60 mm	145	9.981-132.0		<input type="checkbox"/>
IV Rozdeľovač Y z Ø 60 mm na 42 mm	146	9.981-131.0		<input type="checkbox"/>
<b>IV rúra spoje / upevnenia</b>				
IV Rúrková spojka Ø 42,4 mm	147	9.980-445.0		<input type="checkbox"/>
IV Rúrková spojka Ø 60 mm	148	9.980-446.0		<input type="checkbox"/>
Rúrková spojka IV Ø 75 mm	149	9.980-447.0		<input type="checkbox"/>
Rúrková spojka upevňovacia IV Ø 100 mm	150	9.980-449.0		<input type="checkbox"/>
Upevňovacia svorka na rúry IV Ø 41 - 44 mm	151	9.980-463.0		<input type="checkbox"/>
IV Rúrková svorka Ø 60 - 63 mm	152	9.980-464.0		<input type="checkbox"/>
IV Rúrková svorka Ø 74 - 78 mm	153	9.980-465.0		<input type="checkbox"/>
IV Rúrková svorka Ø 99 - 103 mm	154	9.980-466.0		<input type="checkbox"/>

Príslušenstvo na objednávku.

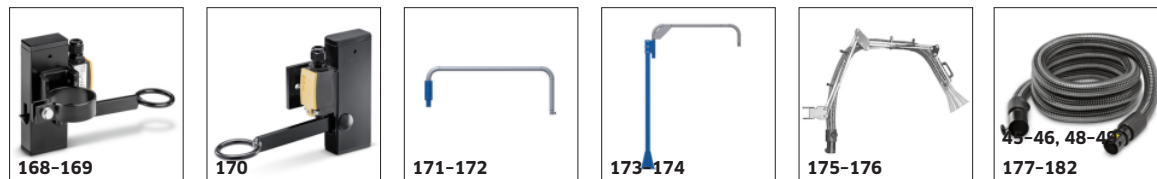
## PRÍSLUŠENSTVO PRE PRIEMYSELNÝ VYSÁVAČ IVR 100/30 SC 9.989-413.0



		Objednávacie číslo		
<b>PRÍSLUŠENSTVO STACIONÁRNE</b>				
<b>IV rúra spoje / upevnenia</b>				
IV Rúrková svorka Ø 116 - 120 mm	155	9.980-467.0		<input type="checkbox"/>
IV Potrubná podpora so závitom M10	156	9.981-118.0		<input type="checkbox"/>
IV Redukcia zo Ø 42,2 na DN40	157	9.981-256.0		<input type="checkbox"/>
IV Redukcia zo Ø 60 na DN50	158	9.981-166.0		<input type="checkbox"/>
IV Redukcia zo Ø 75 na DN70	159	9.981-170.0		<input type="checkbox"/>
IV Redukcia zo Ø 42,2 na DN40	160	9.981-257.0	Oceľový adaptér s hrúbkou steny 2 mm. Na spojenie rúry a hadice, DN 40, na priemer 42,4 × 2,0 mm.	<input type="checkbox"/>
IV Redukcia na hadicu zo Ø 60 na DN50	161	9.981-332.0	Redukcia z ocele, s hrúbkou steny 2 mm. Koncový prvok s vonkajším kužeľom DN 50 na priemer 60,0 × 2,0 mm.	<input type="checkbox"/>
IV Adaptér na hadicu zo Ø 75 na DN70	162	9.981-195.0		<input type="checkbox"/>
<b>Príslušenstvo pre odsávacie miesta</b>				
Elastická dýza PVC DN40	163	9.981-454.0	Elastická dýza DN 40.	<input type="checkbox"/>
Hubica z PVC, DN50	164	9.981-455.0	Elastická dýza DN 50.	<input type="checkbox"/>
Hubica s kefou z ocele DN40	165	9.981-436.0	Hubica s kefou z ocele s hrúbkou steny 2,6 mm pre držiak dýz DN 40.	<input type="checkbox"/>
Držiak dýz DN 40/50/70	166	9.981-520.0	Na montáž držiakov dýz z ocele na stenu. Vhodné pre dýzy DN 40, DN 50 a DN 70.	<input type="checkbox"/>
Držiak dýzy so senzorom na stenu DN 40/50/70	167	9.982-111.0	Puzdro dýzy so senzorom, na montáž na stenu. Vhodné pre dýzy DN 40, DN 50 a DN 70.	<input type="checkbox"/>
Držiak hadice s koncovým spínačom Ø 60 mm	168	9.982-083.0	Záves pre hadicu s koncovým vypínačom na upevnenie na potrubie s priemerom 60 mm.	<input type="checkbox"/>

Príslušenstvo na objednávku.

## PRÍSLUŠENSTVO PRE PRIEMYSELNÝ VYSÁVAČ IVR 100/30 SC 9.989-413.0



		Objednávaci e číslo		
<b>PRÍSLUŠENSTVO STACIONÁRNE</b>				
<b>Príslušenstvo pre odsávanie miesta</b>				
Odpruženie hadice ø 75 mm	169	9.982-092.0	Záves pre hadicu s koncovým vypínačom pre upevnenie na potrubie s priemerom 75 mm.	<input type="checkbox"/>
Záves pre hadicu	170	9.982-093.0	Záves pre hadicu s koncovým vypínačom pre montáž na stenu.	<input type="checkbox"/>
Otočné rameno DN50 bez hadice, 2 m	171	9.981-776.0	Otočné rameno DN 50 s príslušným upevnením na stenu. Dĺžka ramena: 2 m.	<input type="checkbox"/>
Otočné rameno DN70 bez hadice, 2m	172	9.981-775.0	Otočné rameno DN 70 s príslušným upevnením na stenu. Dĺžka ramena: 2 m.	<input type="checkbox"/>
Otočné rameno DN50 bez hadice, 2m	173	9.981-781.0	Otočné rameno DN 50 s podlahovou podperou (100 × 100), dĺžka ramena: 2 m.	<input type="checkbox"/>
Otočné rameno DN70 bez hadice, 100x100, 2m, DN 70	174	9.981-780.0	Otočné rameno DN 70 s podlahovou podperou (100 × 100), dĺžka ramena: 2 m.	<input type="checkbox"/>
Odsávacie rameno DN70-100, 2,5m	175	9.981-920.0	Prísavkové rameno DN 70 až DN 100, dĺžka ramena: 2,5 m.	<input type="checkbox"/>
Odsávacie rameno DN100, 2,5 m	176	9.983-121.0	Prísavkové rameno DN 100, dĺžka ramena: 2,5 m. Nasávací lievik s priemerom 150 mm.	<input type="checkbox"/>
Sacia hadica PVC DN40 3m	177	9.989-701.0		<input type="checkbox"/>
Sacia hadica PVC DN40 5m	178	9.989-702.0		<input type="checkbox"/>
Sacia hadica PVC DN50 3m	179	9.989-693.0		<input type="checkbox"/>
Sacia hadica PVC DN50 5m	180	9.989-694.0		<input type="checkbox"/>
Sacia hadica PVC DN70 3m	181	9.989-703.0		<input type="checkbox"/>
Sacia hadica PVC DN70 5m	182	9.989-704.0		<input type="checkbox"/>

Príslušenstvo na objednávku.

## PRÍSLUŠENSTVO PRE PRIEMYSELNÝ VYSÁVAČ IVR 100/30 SC 9.989-413.0



	Objednávaci e číslo			
<b>PRÍSLUŠENSTVO STACIONÁRNE</b>				
<b>Príslušenstvo pre odsávacie miesta</b>				
Sacia hadica PU DN40 3m	183	9.989-705.0	<input type="checkbox"/>	
Sacia hadica PU DN40 5m	184	9.989-706.0	<input type="checkbox"/>	
Sacia hadica PU DN50 3m	185	9.989-695.0	<input type="checkbox"/>	
Sacia hadica PU DN50 5m	186	9.989-696.0	<input type="checkbox"/>	
Sacia hadica PU DN70 3m	187	9.989-707.0	<input type="checkbox"/>	
Sacia hadica PU DN70 5m	188	9.989-708.0	<input type="checkbox"/>	
Sacia hadica ME-PU DN40 3m	189	9.989-697.0	<input type="checkbox"/>	
Sacia hadica ME-PU DN40, 5m	190	9.989-698.0	<input type="checkbox"/>	
Sacia hadica ME-PU DN50 3m	191	9.989-699.0	<input type="checkbox"/>	
Sacia hadica ME-PU DN50 5m	192	9.989-700.0	<input type="checkbox"/>	
Hadicová spojka otočná DN40	193	9.989-654.0	Otočná koncovka hadice, DN 40, elektricky vodivá.	<input type="checkbox"/>
Hadicová spojka otočná DN50	194	9.989-653.0	Otočný koniec hadice, DN50, elektricky vodivý.	<input type="checkbox"/>
Hadicová spojka otočná DN70	195	9.989-652.0	Otočný koniec hadice, DN 70, elektricky vodivý.	<input type="checkbox"/>
Hadicová spojka DN40	196	9.981-142.0	Hadicová spojka z ocele s hrúbkou steny 2 mm a priemerom DN 40.	<input type="checkbox"/>

Príslušenstvo na objednávku.