

## PRIEMYSELNÝ VYSÁVAČ IVR 40/15 SC

IVR 40/15 Sc je priemyselný vysávač určený na dlhé pracovné cykly. Vysáva jemný prach vo výrobných priestoroch a strojoch. S kvalitnou radiálnou vývevou a vreckovým filtrom.



Made in Germany



0-24 h



### Objednávacie číslo

9.986-066.0

- Cyklónové vstupné odľučovanie
- Zvuková izolácia
- Bezpečné odkladanie príslušenstva

### Technické informácie

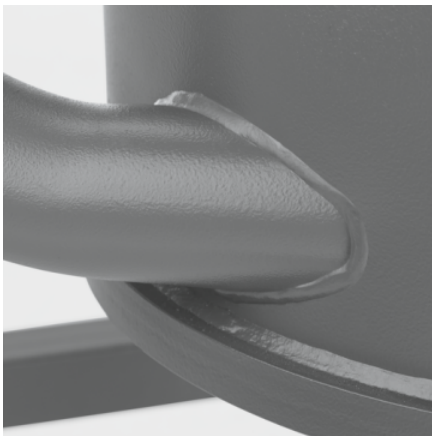
		4054278030067
Druh prúdu	Ph / V / Hz	3 / 400 / 50
Prietok vzduchu	l/s / m³/h	58 / 210
Vákuum	mbar / kPa	200 / 20
Objem nádoby	l	40
Materiál nádoby		Kov
Príkon	kW	1,5
Typ vysávania		Elektrický
Pripájací priemer		ID 50
Priemer príslušenstva		ID 50 / ID 40
Hladina akustického tlaku	dB(A)	57
Prachová trieda hlavného filtra		M
Oblasť filtra pre hlavný filter	m²	1,75
Hmotnosť bez príslušenstva	kg	113
Hmotnosť vrátane obalu	kg	113
Rozmery (d × š × v)	mm	890 × 670 × 1560

Toto zariadenie vyžaduje odborné zaškolenie

### Výbava

Hlavný filter	Vreckový filter
Príslušenstvo v štandardnej výbave	Nie
Vyprázdňovanie nádoby	Odnímateľný podvozok

- Štandardná výbava.



## Obzvlášť robustné, obzvlášť flexibilné

- S praktickým, pohyblivým otvorom na saciu hadicu.
- Napriek svojmu veľmi kompaktnému dizajnu ponúka množstvo možností na prenášanie príslušenstva.
- Stroj a podvozok sú veľmi robustné a pevné.



## Neopotrebitelná radiálna výveva

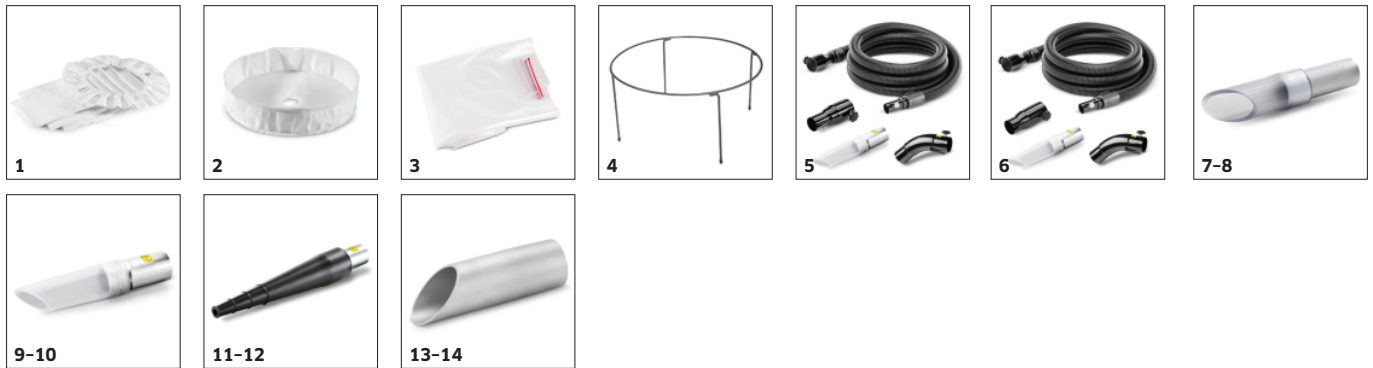
- S výkonom 1,5 kW a mäkkým rozbehom na vysávanie malého množstva prachu a pevných materiálov.
- Pre silný sací výkon a životnosť minimálne 20 000 hodín.
- Vhodné pre mobilné použitie vo viaczmennej prevádzke.



## Pohodlné ručné čistenie filtra

- V prípade potreby jednoduché ovládanie pomocou ergonomicky umiestnenej páky.
- Predlžuje životnosť filtra, a tým znižuje náročnosť na údržbu.
- Identické výsledky čistenia bez ohľadu na vynaloženú silu.

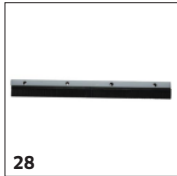
## PRÍSLUŠENSTVO PRE PRIEMYSELNÝ VYSÁVAČ IVR 40/15 SC 9.986-066.0



		Objednávaci e číslo		
<b>FILTER</b>				
<b>Vreckový/hviezdicový filter</b>				
Vreckový filter PE M 1,75 m <sup>2</sup>	1	9.981-681.0	Elektricky vodivá filtračná utierka prachovej triedy M s priemerom 517 mm a filtračnou plochou 1,75m <sup>2</sup> .	<input checked="" type="checkbox"/>
<b>Plošný filter</b>				
Pločný filter PE L 0,45 m <sup>2</sup>	2	9.980-180.0	Pločný filter prachovej triedy L s priemerom 470 mm. Elektricky vodivý s filtračnou plochou 0,45 m <sup>2</sup> .	<input type="checkbox"/>
<b>VYPRÁZDŇOVACIE POMÔCKY</b>				
<b>Vyprázdňovacie vrecia</b>				
Prázdne vrece PE, Ø 540 mm, 50 l	3	9.977-885.0		<input checked="" type="checkbox"/>
<b>Pridržiavač</b>				
Držiak na vrece s okrúhlym otvorom Ø 517 mm, 30 l	4	9.980-126.0	Zabraňuje nasatiu prázdneho vrecia počas vysávania. Držiak na vrece s okrúhlym otvorom (30 l)	<input type="checkbox"/>
<b>SÚPRAVY PRÍSLUŠENSTVA</b>				
<b>Pevné hmoty / prach</b>				
Súprava príslušenstva pre pevné látky/prach DN 40	5	9.989-659.0	Sada príslušenstva DN 40 pre priemyselné vysávače (pevné látky a prach): EVA hadica (9.988-088.0), rukoväť (9.977-679.0), štandardná hubica (9.988-401.0), redukcia (9.989-690.0).	<input type="checkbox"/>
Súprava príslušenstva pre pevné látky/prach DN 50	6	9.989-662.0	Sada príslušenstva DN 50 pre priemyselné vysávače (pevné látky a prach): EVA hadica (9.988-090.0), rukoväť (9.977-678.0), štandardná hubica (9.988-402.0), redukcia (9.977-772.0).	<input type="checkbox"/>
<b>TRYSKY</b>				
<b>Štandardné hubice</b>				
Štandardná PVC hubica DN40	7	9.989-674.0	Elektricky vodivá štandardná dýza z PVC. DN 40.	<input type="checkbox"/>
Dýza z PVC DN50	8	9.989-673.0	Elektricky vodivá štandardná dýza z PVC. DN 50.	<input type="checkbox"/>
Silikónová hubica DN40	9	9.988-401.0	Štandardná silikónová hubica, priemer DN 40.	<input type="checkbox"/>
Silikónová hubica DN50	10	9.988-402.0	Štandardná silikónová hubica, priemer DN 50.	<input type="checkbox"/>
Štandardná dýza, rezateľná DN40	11	9.989-677.0	Štandardná dýza, elektricky vodivá, z rezateľnej gumy. DN 40.	<input type="checkbox"/>
Štandardná dýza, rezateľná DN50	12	9.989-675.0	Štandardná dýza, elektricky vodivá, z rezateľnej gumy. DN 50.	<input type="checkbox"/>
Štandardná hliníková hubica Alu DN40	13	9.980-748.0	Šikmá dýza z eloxovaného hliníka, elektricky vodivá, DN 40.	<input type="checkbox"/>
Štandardná hliníková hubica Alu DN50	14	9.980-749.0	Šikmá dýza z eloxovaného hliníka, elektricky vodivá, DN 50.	<input type="checkbox"/>

■ Štandardná výbava. □ Príslušenstvo na objednávku.

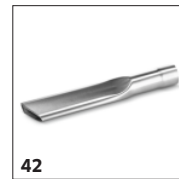
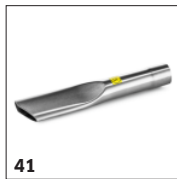
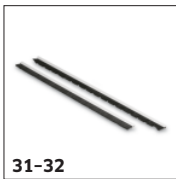
## PRÍSLUŠENSTVO PRE PRIEMYSELNÝ VYSÁVAČ IVR 40/15 SC 9.986-066.0



		Objednávacie číslo		
<b>TRYSKY</b>				
<b>Štandardné hubice ohybné</b>				
Štandardná hubica ohybná PVC DN 40	15	9.981-420.0	Elektricky vodivá, flexibilná kruhová hubica z pozinkovanej ocele, s gumeným nadstavcom DN 30.	<input type="checkbox"/>
Štandardná hubica ohybná PVC DN 50	16	9.981-421.0	Elektricky vodivá, flexibilná kruhová hubica z pozinkovanej ocele, DN 50, s gumeným nadstavcom DN 30.	<input type="checkbox"/>
Štandardný ohybný nadstavec PP DN40	17	9.981-429.0	Flexibilná, elektricky vodivá uhlová dýza DN 40, dĺžka: 800 mm.	<input type="checkbox"/>
Štandardný ohybný nadstavec PP DN50	18	9.981-430.0	Flexibilná, elektricky vodivá uhlová dýza DN 50, dĺžka: 800 mm.	<input type="checkbox"/>
<b>Podlahové hubice</b>				
Hliníková podlahová hubica Alu 370 mm DN40	19	9.989-683.0	Podlahová hubica, 370 mm, z hliníka. DN 40.	<input type="checkbox"/>
Podlahová hubica hliníková, el., 370 mm DN40	20	9.989-682.0	Podlahová hubica, 370 mm, z hliníka. Elektricky vodivá. DN 40.	<input type="checkbox"/>
Podlahová hubica hliníková 200 mm DN50	21	9.981-426.0	Podlahová hubica, DN 50, so sacou šírkou 200 mm.	<input type="checkbox"/>
Hliníková podlahová hubica Alu 370 mm DN50	22	9.989-664.0	Podlahová hubica, 370 mm, z hliníka. Elektricky vodivá. DN 50.	<input type="checkbox"/>
Hliníková podlahová hubica Alu el 370 mm DN50	23	9.987-612.0	Elektricky vodivá.	<input type="checkbox"/>
Hliníková podlahová hubica Alu 500 mm DN50	24	9.989-684.0	Podlahová hubica, 500 mm, z hliníka. Elektricky vodivá. DN 50.	<input type="checkbox"/>
Hliníková podlahová hubica Alu el 500 mm DN50	25	9.981-925.0	Podlahová hubica so sacou šírkou 500 mm a otočným spojom. DN 50, elektricky vodivá.	<input type="checkbox"/>
Podlahová hubica z nehrdzavejúcej ocele el 370 mm DN40	26	9.989-558.0	Univerzálna podlahová hubica (370 mm), elektricky vodivá, DN 40.	<input type="checkbox"/>
Viacúčelová podlahová hubica el 370 mm DN50	27	9.988-115.0	Podlahová hubica (370 mm) z ušľachtilej ocele, elektricky vodivá, DN 50.	<input type="checkbox"/>
Gumená lišta pre podlahovú hubicu olejovzdorná 200 mm	28	9.981-923.0	Gumená stierka s plastovou lištou pre podlahovú hubicu, šírka 200 mm.	<input type="checkbox"/>

■ Štandardná výbava. □ Príslušenstvo na objednávku.

## PRÍSLUŠENSTVO PRE PRIEMYSELNÝ VYSÁVAČ IVR 40/15 SC 9.986-066.0



		Objednávacie číslo		
<b>TRYSKY</b>				
<b>Podlahové hubice</b>				
Gumená lišta pre podlahovú hubicu 370 mm	29	9.981-914.0	Gumená stierka s profilovou lištou pre podlahovú hubicu, šírka 370 mm	<input type="checkbox"/>
Gumená lišta pre podlahovú hubicu 500 mm	30	9.981-915.0	Olejovzdorná gumená stierka s profilovou lištou pre podlahovú hubicu, šírka 500 mm.	<input type="checkbox"/>
Štetinová lišta pre podlahovú hubicu el. vod. 370 mm	31	9.984-939.0	Elektricky vodivá gumená stierka pre podlahovú hubicu, šírka 370 mm.	<input type="checkbox"/>
Súprava lišt so štetinami 500 mm	32	9.980-764.0	Súprava lišt so štetinami pre podlahovú hubicu 500 mm; s profilovou lištou.	<input type="checkbox"/>
<b>Hubice na drážky</b>				
Štrbinová hubica, PP 15 mm × 145 mm DN40	33	9.988-116.0	Elektricky vodivá, plochá univerzálna štrbinová hubica z plastu, DN 40.	<input type="checkbox"/>
Štrbinová dýza z plastu 15 mm × 145 mm DN50	34	9.988-117.0	Elektricky vodivá, plochá univerzálna štrbinová hubica z plastu, DN 52.	<input type="checkbox"/>
Štrbinová hubica PU 19 mm x 160 mm DN 40	35	9.981-483.0	Štrbinová hubica z PU, DN 40	<input type="checkbox"/>
Štrbinová hubica PU 22 mm x 175 mm DN 50	36	9.981-482.0	Štrbinová hubica z PU, DN 50	<input type="checkbox"/>
Štrbinová hubica 17 mm × 120 mm, DN40	37	9.989-680.0	Elektricky vodivá drážkovaná dýza, 17 × 120 mm. DN 40.	<input type="checkbox"/>
Štrbinová hubica 25 mm × 120 mm, DN40	38	9.989-678.0	Elektricky vodivá drážkovaná dýza, 25 × 120 mm. DN 40.	<input type="checkbox"/>
Štrbinová dýza 18 mm × 120 mm DN50	39	9.981-442.0	Elektricky vodivá drážkovaná dýza z oceleového plechu, DN 50, so šírkou drážky 18 mm.	<input type="checkbox"/>
Štrbinová dýza 25 mm × 120 mm DN50	40	9.981-465.0	Elektricky vodivá drážkovaná dýza z oceleového plechu, DN 50, so šírkou drážky 25 mm.	<input type="checkbox"/>
Štrbinová hubica antikorová 17 mm x 120 mm DN 40	41	9.989-193.0	Štrbinová hubica z antikora, DN 50	<input type="checkbox"/>
Štrbinová hubica 22 mm × 220 mm DN50	42	9.988-123.0	Štrbinová hubica z ušľachtilej ocele, DN 50, vhodná pre potraviny.	<input type="checkbox"/>

■ Štandardná výbava.  Príslušenstvo na objednávku.

## PRÍSLUŠENSTVO PRE PRIEMYSELNÝ VYSÁVAČ IVR 40/15 SC 9.986-066.0



		Objednávacie číslo		
<b>TRYSKY</b>				
<b>Hubice na drážky ohybné</b>				
Štrbinová hubica ohybná silikónová 65 mm DN 50	43	9.988-403.0	Ohybná štrbinová hubica zo silikónu, DN 50	<input type="checkbox"/>
Štrbinová dýza ohýbateľná 11 mm x 58 mm DN40	44	9.989-681.0	Elektricky vodivá a ohýbateľná drážkovaná dýza, 11 x 58 mm.	<input type="checkbox"/>
Štrbinová hubica, pozinkovaná, flexibilná, 20 mm x 45 mm DN40	45	9.981-423.0	Flexibilná a elektricky vodivá štrbinová dýza vyrobená z pozinkovanej ocele so šírkou štrbiny 20 mm, DN 40.	<input type="checkbox"/>
Štrbinová dýza ohýbateľná 12 mm x 45 mm DN50	46	9.981-424.0	Flexibilná, elektricky vodivá, pozinkovaná drážková dýza, DN 50, so šírkou drážky 12 mm.	<input type="checkbox"/>
Štrbinová hubica ohybná 20 mm x 45 mm DN 50	47	9.981-425.0	Flexibilná a elektricky vodivá štrbinová hubica z pozinkovanej ocele so šírkou otvoru 20 mm, DN 50.	<input type="checkbox"/>
<b>Plošné hubice</b>				
Silikónová dýza 90° 120 mm DN40	48	9.988-118.0	Elektricky vodivá gumená dýza, zalomená, DN 40, vhodná pre potraviny.	<input type="checkbox"/>
Plochá silikónová dýza 120 mm DN50	49	9.988-119.0	Elektricky vodivá gumená dýza, zalomená, DN 50, vhodná pre potraviny.	<input type="checkbox"/>
Plošná hubica hliníková 150 mm DN 40	50	9.989-666.0	Plošná dýza, 150 mm, z hliníka. DN 40.	<input type="checkbox"/>
Plošná hubica Alu 150 mm DN50	51	9.989-665.0	Plošná dýza, 150 mm, z hliníka. DN 50.	<input type="checkbox"/>
<b>Hubice na vŕtané otvory</b>				
Hubica pre slepý otvor DN40	52	9.989-671.0	Hubica pre slepý otvor zahnutá o 90° s priemerom 60 mm.	<input type="checkbox"/>
Hubica pre slepý otvor 60° DN40	53	9.989-669.0	Hubica pre slepý otvor s priemerom 48 mm a zalomením 60°. DN 40.	<input type="checkbox"/>
Hubica pre slepý otvor 90° DN40	54	9.989-667.0	Hubica pre slepý otvor zahnutá o 90° s priemerom 60 mm. DN 40.	<input type="checkbox"/>
Hubica pre slepý otvor 90° DN40, 200 mm	55	9.989-670.0	Nadstavec pre slepý otvor s priemerom 48 mm a zalomením 90°. DN 40.	<input type="checkbox"/>
<b>KEFY</b>				
<b>Štandardné kefy</b>				
Štandardná kefa 40 mm DN40	56	9.981-431.0	Plochá hubica s kefkou DN 40.	<input type="checkbox"/>

Príslušenstvo na objednávku.

## PRÍSLUŠENSTVO PRE PRIEMYSELNÝ VYSÁVAČ IVR 40/15 SC 9.986-066.0



		Objednávacie číslo		
<b>KEFY</b>				
<b>Štandardné kefy</b>				
Štandardná kefa 40 mm DN50	57	9.981-432.0	Plochá dýza s kefou DN 50.	<input type="checkbox"/>
<b>Štetcové kefy</b>				
Kefa Ø 82 mm DN40	58	9.989-609.0	Elektricky vodivá kefa v tvare štetca s priemerom 82 mm. DN 40.	<input type="checkbox"/>
Kefa Ø 82 mm DN50	59	9.989-608.0	Elektricky vodivá kefa v tvare štetca s priemerom 82 mm. DN 50.	<input type="checkbox"/>
<b>Plošné kefy</b>				
Kefa PP 24 mm DN40	60	9.989-610.0	Elektricky vodivá povrchová kefa. DN 40.	<input type="checkbox"/>
Sacia kefa DN 40, sacia šírka 300 mm	61	9.981-911.0	Sacia kefa, 300 mm, s pripojením 45 °, s hviezdicovou skrutkou, so štetinami.	<input type="checkbox"/>
Sacia kefa DN 50, sacia šírka 300 mm	62	9.981-912.0		<input type="checkbox"/>
<b>HADICE</b>				
<b>PVC</b>				
Hadica PVC DN40, 3 m	63	9.989-647.0	Hadica z PVC, DN 40. Odolná voči teplotám do 85 °C a elektricky vodivá. Dĺžka: 3 m.	<input type="checkbox"/>
Hadica PVC DN40, 5 m	64	9.989-614.0	Elektricky vodivá plastová hadica, DN 40. Odolná voči teplotám do 85 °C. Dĺžka: 5 m.	<input type="checkbox"/>
Hadica z PVC DN40, 15 m bez prípojky	65	9.989-633.0	Hadica PVC bez prípojky, DN 40. Elektricky vodivá a odolná voči teplotám do 85 °C. Dĺžka: 15 m.	<input type="checkbox"/>
Hadica z PVC DN50, 3 m	66	9.989-615.0	Elektricky vodivá plastová hadica, DN 50. Odolná voči teplotám do 85 °C. Dĺžka: 3 m.	<input type="checkbox"/>
Hadica z PVC DN50, 5 m	67	9.989-616.0	Elektricky vodivá plastová hadica, DN 50. Odolná voči teplotám do 85 °C. Dĺžka: 5 m.	<input type="checkbox"/>
Hadica PVC DN50, 15 m bez prípojky	68	9.989-634.0	Hadica PVC bez prípojky, DN 50. Elektricky vodivá a odolná voči teplotám do 85 °C. Dĺžka: 15 m.	<input type="checkbox"/>
<b>EVA</b>				
Predĺžovacia hadica PVC, DN 42, 3 m	69	9.988-088.0	Odolná voči teplotám do 65 °C. Dĺžka: 3 m.	<input type="checkbox"/>
Predĺžovacia hadica PVC, DN 42, 5 m	70	9.988-089.0	Odolná voči teplotám do 65 °C. Dĺžka: 5 m.	<input type="checkbox"/>

Príslušenstvo na objednávku.

## PRÍSLUŠENSTVO PRE PRIEMYSELNÝ VYSÁVAČ IVR 40/15 SC 9.986-066.0

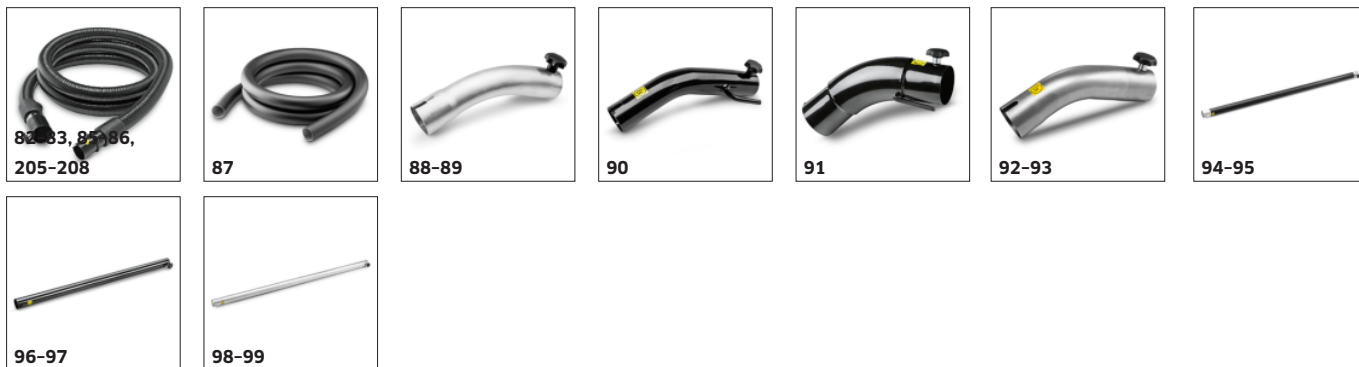


		Objednávacie číslo		
<b>HADICE</b>				
<b>EVA</b>				
Hadica EVA DN40, 15 m bez prípojky	71	9.989-630.0	Hadica z EVA bez prípojky, DN 40. Elektricky vodivá a odolná voči teplotám do 65 °C. Dĺžka: 15 m.	<input type="checkbox"/>
Predĺžovacia hadica PVC DN50, 3 m	72	9.988-090.0	Elektricky vodivá a odolná voči teplotám do 65 °C. Dĺžka: 3 m.	<input type="checkbox"/>
Predĺžovacia hadica PVC DN50, 5 m	73	9.988-091.0	Elektricky vodivá a odolná voči teplotám do 65 °C. Dĺžka: 5 m.	<input type="checkbox"/>
<b>Súprava na montáž hadice</b>				
Súprava hadicových spojok DN40	74	9.989-627.0	Viacdielna súprava hadicových spojok, DN 40.	<input type="checkbox"/>
Súprava hadicových spojok DN50	75	9.989-628.0	Viacdielna súprava hadicových spojok, DN 50.	<input type="checkbox"/>
<b>PU</b>				
Hadica PU DN40, 3 m	76	9.989-617.0	Hadica z PU, odolná voči oleju, elektricky vodivá, DN 40. Vhodná pre abrazívne nasávané médiá a odolná voči teplotám do 80 °C. Dĺžka: 3 m.	<input type="checkbox"/>
Hadica z PU DN40, 5 m	77	9.989-618.0	Hadica z PU, odolná voči oleju, elektricky vodivá, DN 40. Vhodná pre abrazívne nasávané médiá a odolná voči teplotám do 80 °C. Dĺžka: 5 m.	<input type="checkbox"/>
Hadica PU DN40, 15 m bez prípojky	78	9.989-637.0	Hadica z PU bez prípojky, DN 40. Elektricky vodivá a odolná voči teplotám do 80 °C. Dĺžka: 15 m.	<input type="checkbox"/>
Hadica z PU DN50, 3 m	79	9.989-619.0	Elektricky vodivá hadica z PU, odolná voči oleju, DN 50. Vhodná pre abrazívne nasávané médiá a odolná voči teplotám do 80 °C. Dĺžka: 3 m.	<input type="checkbox"/>
Hadica PU DN50, 5 m	80	9.989-620.0	Elektricky vodivá hadica z PU, odolná voči oleju, DN 50. Vhodná pre abrazívne nasávané médiá a odolná voči teplotám do 80 °C. Dĺžka: 5 m.	<input type="checkbox"/>
Hadica PU DN50, 15 m bez prípojky	81	9.989-638.0	Hadica z PU bez prípojky, DN 50. Elektricky vodivá a odolná voči teplotám do 80 °C. Dĺžka: 15 m.	<input type="checkbox"/>
<b>ME-PU</b>				
Hadica ME-PU DN40, 3 m	82	9.989-621.0	Elektricky vodivá hadica z ME-PU, odolná voči oleju, DN 40. Vhodná pre abrazívne nasávané médiá, odolná voči teplotám do 110 °C. Dĺžka: 3 m.	<input type="checkbox"/>
Hadica z ME-PU DN40, 5 m	83	9.989-622.0	Elektricky vodivá hadica z ME-PU, odolná voči oleju, DN 40. Vhodná pre abrazívne nasávané médiá a odolná voči teplotám do 110 °C. Dĺžka: 5 m.	<input type="checkbox"/>
Hadica ME-PU DN40, 15 m bez prípojky	84	9.989-640.0	Elektricky vodivá hadica z ME-PU bez prípojky, odolná voči oleju, DN 40. Vhodná pre abrazívne nasávané médiá a odolná voči teplotám do 110 °C. Dĺžka: 15 m.	<input type="checkbox"/>

Príslušenstvo na objednávku.



## PRÍSLUŠENSTVO PRE PRIEMYSELNÝ VYSÁVAČ IVR 40/15 SC 9.986-066.0



	Objednávacie číslo			
<b>HADICE</b>				
<b>ME-PU</b>				
Hadica ME-PU DN50, 3 m	85	9.989-623.0	Elektricky vodivá, odolná voči oleju, hadica z ME-PU, DN 50. Vhodná pre abrazívne nasávané médiá a odolná voči teplotám do 110 °C. Dĺžka: 3 m.	<input type="checkbox"/>
Hadica ME-PU DN50, 5 m	86	9.989-625.0	Elektricky vodivá, odolná voči oleju, hadica z ME-PU, DN 50. Vhodná pre abrazívne nasávané médiá a odolná voči teplotám do 110 °C. Dĺžka: 5 m.	<input type="checkbox"/>
Hadica ME-PU DN50, 15 m bez prípojky	87	9.989-641.0	Elektricky vodivá hadica z ME-PU bez prípojky, odolná voči oleju, DN 50. Vhodná pre abrazívne nasávané médiá a odolná voči teplotám do 110 °C. Dĺžka: 15 m.	<input type="checkbox"/>
<b>RUKOVÄTE</b>				
Koleno hliník 45° DN40	88	9.989-544.0	Rukoväť z hliníka zahnutá o 45°, DN 40.	<input type="checkbox"/>
Koleno hliník 45° DN50	89	9.989-547.0	Rukoväť s ohybom 45°. Z hliníka, DN 50.	<input type="checkbox"/>
Rukoväť 45° DN40	90	9.977-679.0	45 ° zakrivená a elektricky vodivá rukoväť vyrobená z nehrdzavejúcej ocele. Priemer DN 40.	<input type="checkbox"/>
Rukoväť, DN 50, zakrivená	91	9.977-678.0	Elektricky vodivá, 45° zakrivená rukoväť vyrobená z nehrdzavejúcej ocele. Vnútorňý priemer DN 50.	<input type="checkbox"/>
Rukoväť z nehrdzavejúcej ocele DN40	92	9.989-036.0	Zahnutá a elektricky vodivá rukoväť z ušľachtilej ocele. Uhol 45°, vnútorný kužeľ DN 40 US.	<input type="checkbox"/>
Rukoväť z nehrdzavejúcej ocele DN50	93	9.988-111.0	Zahnutá a elektricky vodivá rukoväť z ušľachtilej ocele. Uhol 45°, vnútorný kužeľ DN 50.	<input type="checkbox"/>
<b>SACIE TRUBICE</b>				
Sacia trubica karbón 1500 mm DN 40	94	9.989-552.0	Veľmi ľahká predĺžovacia trubica z karbónu, elektricky vodivá, DN 40. Dĺžka: 1500 mm.	<input type="checkbox"/>
Sacia trubica karbón 1500 mm DN 50	95	9.989-553.0	Elektricky vodivá, veľmi ľahká predĺžovacia trubica z karbónu. Vnútorňý kónus DN 50, dĺžka 1500 mm.	<input type="checkbox"/>
Sacia trubica 850 mm DN 40	96	9.977-525.0	Predĺžovacia trubica z ocele, elektricky vodivá DN 40 Dĺžka: 850 mm.	<input type="checkbox"/>
Sacia trubica 850 mm DN 50	97	9.977-531.0	850 mm dlhá predĺžovacia trubica z ocele. Elektricky vodivá a s vnútorným kónusom DN 50.	<input type="checkbox"/>
Hliníková sacia trubica 1500 mm DN40	98	9.989-038.0	Hliníková predĺžovacia trubica, elektricky vodivá, NW 40. Dĺžka: 1500 mm.	<input type="checkbox"/>

Príslušenstvo na objednávku.

## PRÍSLUŠENSTVO PRE PRIEMYSELNÝ VYSÁVAČ IVR 40/15 SC 9.986-066.0



		Objednávacie číslo		
<b>SACIE TRUBICE</b>				
Hliníková predĺžovacia trubica 1500 mm DN50	99	9.989-035.0	Elektricky vodivá sacia trubica (1500 mm) vyrobená z hliníka s priemerom 50 mm.	<input type="checkbox"/>
Predĺžovacia trubica z nehrdzavejúcej ocele 850 mm DN40	100	9.989-039.0	Predĺžovacia trubica z ušľachtilej ocele, elektricky vodivá, DN 40. Dĺžka: 850 mm.	<input type="checkbox"/>
Sacia trubica z nehrdzavejúcej ocele 850 mm DN50	101	9.988-114.0	Elektricky vodivá predĺžovacia trubica z ušľachtilej ocele. Vnútorňý kužel DN 50.	<input type="checkbox"/>
<b>ADAPTÉRY / REDUKCIE / ROZDVOJKY</b>				
<b>Adaptéry pre príslušenstvo</b>				
Adaptér DN50/DN51	102	9.989-603.0	Ocelový adaptér na pripojenie DN 50 na DN 51. Elektricky vodivý.	<input type="checkbox"/>
Adaptér DN51 na DN50	103	9.989-601.0	Ocelový adaptér na pripojenie DN 51 k DN 50. Elektricky vodivý.	<input type="checkbox"/>
Adapter DN50/DN61	104	9.989-602.0	Ocelový adaptér na pripojenie DN 50 k DN 61. Elektricky vodivý.	<input type="checkbox"/>
Adapter DN61/DN50	105	9.989-604.0	Ocelový adaptér na pripojenie DN 61 k DN 50. Elektricky vodivý.	<input type="checkbox"/>
<b>Redukcie/zväčšenia</b>				
Redukcia z DN70 na DN50	106	9.977-772.0		<input type="checkbox"/>
Redukcia z DN70 na DN40	107	9.989-690.0	Elektricky vodivá redukcia z ocele z DN 70 na DN 40.	<input type="checkbox"/>
Redukcia z DN50 na DN40	108	9.981-231.0	Redukcia z DN 50 na DN 40. Materiál: Oceľ. Elektricky vodivá.	<input type="checkbox"/>
Redukcia Ø72 - Ø52	109	9.989-712.0		<input type="checkbox"/>
Redukcia z nehrdzavejúcej ocele z DN70 na DN40	110	9.989-713.0		<input type="checkbox"/>
<b>Zväčšenia</b>				
Redukcia DN50 na DN70	111	9.981-921.0	Redukcia z vonkajšieho priemeru DN 50 na vnútorný priemer DN 70. Materiál: Oceľ. Elektricky vodivý.	<input type="checkbox"/>
<b>Rozdvojky</b>				
Y rozdeľovač z DN70 na DN50	112	9.989-611.0	Elektricky vodivá ocelová rozvodná časť, DN 70/DN 50/DN 50.	<input type="checkbox"/>

Príslušenstvo na objednávku.

## PRÍSLUŠENSTVO PRE PRIEMYSELNÝ VYSÁVAČ IVR 40/15 SC 9.986-066.0



112-113



114



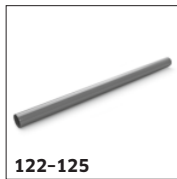
115



117



118-121



122-125



126-128

		Objednávacie číslo		
<b>ADAPTÉRY / REDUKCIE / ROZDVOJKY</b>				
<b>Rozdvojky</b>				
Rozdeľovač Y, z DN50 na DN40	113	9.981-149.0	Rozvod, elektricky vodivý, z ocele, DN 50/40/40.	<input type="checkbox"/>
<b>ODLUČOVAČE</b>				
<b>Odlučovače</b>				
Predseparátor 110 l DN70, RI 31	114	9.982-238.0	Pojazdná stanica s predradeným odlučovačom s objemom 110 l a klapkou na vypustenie.	<input type="checkbox"/>
Predseparátor na prach 60 l DN40	115	9.989-687.0		<input type="checkbox"/>
Predseparátor na prach 60 l DN50	116	9.989-688.0		<input type="checkbox"/>
Odlučovač sud 200 l	117	9.989-685.0	Štandardný sud normovaný podľa ISO 15750-2.	<input type="checkbox"/>
<b>Veká odlučovačov</b>				
Veko odlučovača ø 517 mm DN70	118	9.981-666.0	Veko predradeného odlučovača DN 70. Vhodné pre nádoby s priemerom 517 mm.	<input type="checkbox"/>
Veko odlučovača ø 575 mm DN70	119	9.981-662.0	Veko predradeného odlučovača DN 70 pre štandardný sud s objemom 200 l (9.989-685.0).	<input type="checkbox"/>
Veko odlučovača ø 517 mm DN70	120	9.981-665.0	Veko predradeného odlučovača DN 70. Vhodné pre nádoby s priemerom 517 mm.	<input type="checkbox"/>
Veko odlučovača ø 575 mm DN70	121	9.981-661.0	Veko predradeného odlučovača DN 70 pre štandardný sud s objemom 200 l (9.989-685.0).	<input type="checkbox"/>
<b>PRÍSLUŠENSTVO STACIONÁRNE</b>				
<b>IV potrubia</b>				
IV Trubica Ø 42,4 mm	122	9.980-451.0		<input type="checkbox"/>
IV Trubica Ø 60 mm	123	9.980-452.0		<input type="checkbox"/>
Trubica IV Ø 75 mm	124	9.980-453.0		<input type="checkbox"/>
Trubica IV Ø 100 mm	125	9.980-455.0		<input type="checkbox"/>
IV Rúrka 30° Ø 60,3 mm	126	9.980-545.0		<input type="checkbox"/>

Príslušenstvo na objednávku.

## PRÍSLUŠENSTVO PRE PRIEMYSELNÝ VYSÁVAČ IVR 40/15 SC 9.986-066.0



126-128



129-131



132-134



135-138



139-146

	Objednávaci e číslo		
<b>PRÍSLUŠENSTVO STACIONÁRNE</b>			
<b>IV potrubia</b>			
IV Rúrka 30° Ø 76,1 mm	127	9.980-546.0	<input type="checkbox"/>
IV Rúrka 30° Ø 101,6 mm	128	9.980-547.0	<input type="checkbox"/>
IV Rúrka 45° Ø 60,3 mm	129	9.980-548.0	<input type="checkbox"/>
IV Rúrka 45° Ø 76,1 mm,	130	9.980-549.0	<input type="checkbox"/>
IV Rúrka 45° Ø 101,6 mm	131	9.980-550.0	<input type="checkbox"/>
IV Rúrka 60° Ø 60,3 mm	132	9.980-551.0	<input type="checkbox"/>
IV Rúrka 60° Ø 76,1 mm	133	9.980-552.0	<input type="checkbox"/>
IV Rúrka 60° Ø 60,3 mm	134	9.980-553.0	<input type="checkbox"/>
IV Rúrka 90° Ø 42,4 mm	135	9.985-373.0	<input type="checkbox"/>
IV Rúrka 90° Ø 60,3 mm, 60,3	136	9.980-554.0	<input type="checkbox"/>
IV Rúrka 90° Ø 76,1 mm	137	9.980-555.0	<input type="checkbox"/>
IV Rúrka 90° Ø 101,6 mm	138	9.980-556.0	<input type="checkbox"/>
IV Rúrková redukcia z Ø 120 mm na 100 mm	139	9.981-335.0	<input type="checkbox"/>
IV Rúrková redukcia z Ø 120 mm na 60 mm	140	9.981-337.0	<input type="checkbox"/>
		Tvrdená, z vrstvenej ocele s hrúbkou steny 2,6 mm a zakrivením 90°.	
		Redukcia, lakovaná, z ocele, s hrúbkou steny 2 mm. Na redukcii z DN 120 na 100 mm. Dĺžka: 350 mm.	
		Redukcia, lakovaná, z ocele, s hrúbkou steny 2 mm. Na pripojenie DN 120 na DN 60. Dĺžka: 350 mm.	

Príslušenstvo na objednávku.

## PRÍSLUŠENSTVO PRE PRIEMYSELNÝ VYSÁVAČ IVR 40/15 SC 9.986-066.0



139-146



147-157

		Objednávacie číslo		
<b>PRÍSLUŠENSTVO STACIONÁRNE</b>				
<b>IV potrubia</b>				
IV Rúrková redukcia z Ø 100 mm na 75 mm	141	9.981-334.0	Redukcia z ocele s hrúbkou steny 2 mm pre spojenie priemerov 100 na 75 mm. Dĺžka: 350 mm.	<input type="checkbox"/>
IV Rúrková redukcia z Ø 100 mm na 60 mm	142	9.981-336.0	Redukcia z ocele s hrúbkou steny 2 mm pre spojenie priemerov 100 na 60 mm. Dĺžka: 350 mm.	<input type="checkbox"/>
IV Rúrková redukcia z Ø 80 mm na 75 mm	143	9.980-494.0		<input type="checkbox"/>
IV Rúrková redukcia z Ø 80 mm na 60 mm	144	9.980-493.0		<input type="checkbox"/>
IV Redukcia zo Ø 75 mm na 60 mm	145	9.981-333.0	Redukcia, lakovaná, z ocele, s hrúbkou steny 2 mm. Na redukcii zo 75 na 60 mm. Dĺžka: 350 mm.	<input type="checkbox"/>
IV Redukcia zo Ø 60 mm na 42,2 mm	146	9.981-228.0		<input type="checkbox"/>
IV Rozvádzač 30°- zo Ø 120 mm na 100 mm	147	9.981-129.0		<input type="checkbox"/>
IV Rozvádzač 30°- zo Ø 120 mm na 75 mm	148	9.981-127.0		<input type="checkbox"/>
IV Rozvádzač 30°- zo Ø 100 mm na 75 mm	149	9.981-126.0		<input type="checkbox"/>
IV Rozvádzač potrubia 30°-vetva zo Ø 100 mm na 60 mm	150	9.981-124.0		<input type="checkbox"/>
IV Rozdeľovač 30°-zo Ø 75 mm na 60 mm	151	9.981-123.0		<input type="checkbox"/>
IV Rozdeľovač 30°- zo Ø 60 mm na 42,4 mm	152	9.981-258.0	Potrúbná vetva, dlhá 600 mm, z ocele, s oblúkom 30° a hrúbkou steny 2 mm. Priemer: 60/60/42,4 mm.	<input type="checkbox"/>
IV Rozdeľovač 30° Ø 120 mm	153	9.981-130.0		<input type="checkbox"/>
IV Rozdeľovač 30° Ø 100 mm	154	9.981-128.0		<input type="checkbox"/>

Príslušenstvo na objednávku.

## PRÍSLUŠENSTVO PRE PRIEMYSELNÝ VYSÁVAČ IVR 40/15 SC 9.986-066.0



147-157



158-162



163-166

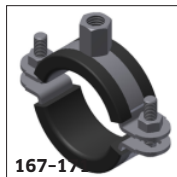


167-168

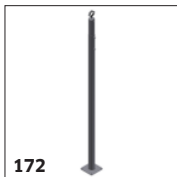
		Objednávacie číslo		
<b>PRÍSLUŠENSTVO STACIONÁRNE</b>				
<b>IV potrubia</b>				
IV Rozdeľovač 30° Ø 75 mm	155	9.981-125.0		<input type="checkbox"/>
IV Rozdeľovač 30° Ø 60 mm	156	9.981-122.0		<input type="checkbox"/>
IV Rozdeľovač 30° Ø 42,4 mm	157	9.981-259.0	Potrubná vetva, dlhá 600 mm, z ocele, s oblúkom 30° a hrúbkou steny 2 mm. Priemer: 42,4/42,4/42,4 mm.	<input type="checkbox"/>
IV Rozdeľovač Y z Ø 120 mm na 100 mm	158	9.981-135.0		<input type="checkbox"/>
IV Rozdeľovač Y z Ø 100 mm na 75 mm	159	9.981-134.0		<input type="checkbox"/>
IV Rozdeľovač Y z Ø 80 mm na 60 mm	160	9.981-133.0		<input type="checkbox"/>
IV Rozdeľovač Y z Ø 75 mm na 60 mm	161	9.981-132.0		<input type="checkbox"/>
IV Rozdeľovač Y z Ø 60 mm na 42 mm	162	9.981-131.0		<input type="checkbox"/>
<b>IV rúra spoje / upevnenia</b>				
IV Rúrková spojka Ø 42,4 mm	163	9.980-445.0		<input type="checkbox"/>
IV Rúrková spojka Ø 60 mm	164	9.980-446.0		<input type="checkbox"/>
Rúrková spojka IV Ø 75 mm	165	9.980-447.0		<input type="checkbox"/>
Rúrková spojka upevňovacia IV Ø 100 mm	166	9.980-449.0		<input type="checkbox"/>
Upevňovacia svorka na rúry IV Ø 41 - 44 mm	167	9.980-463.0		<input type="checkbox"/>
IV Rúrková svorka Ø 60 - 63 mm	168	9.980-464.0		<input type="checkbox"/>

Príslušenstvo na objednávku.

## PRÍSLUŠENSTVO PRE PRIEMYSELNÝ VYSÁVAČ IVR 40/15 SC 9.986-066.0



167-172



172



173-175



176-178



179



180



181



182

	Objednávacie číslo			
<b>PRÍSLUŠENSTVO STACIONÁRNE</b>				
<b>IV rúra spoje / upevnenia</b>				
IV Rúrková svorka Ø 74 - 78 mm	169	9.980-465.0	<input type="checkbox"/>	
IV Rúrková svorka Ø 99 - 103 mm	170	9.980-466.0	<input type="checkbox"/>	
IV Rúrková svorka Ø 116 - 120 mm	171	9.980-467.0	<input type="checkbox"/>	
IV Potrubná podpora so závitom M10	172	9.981-118.0	<input type="checkbox"/>	
IV Redukcia zo Ø 42,2 na DN40	173	9.981-256.0	<input type="checkbox"/>	
IV Redukcia zo Ø 60 na DN50	174	9.981-166.0	<input type="checkbox"/>	
IV Redukcia zo Ø 75 na DN70	175	9.981-170.0	<input type="checkbox"/>	
IV Redukcia zo Ø 42,2 na DN40	176	9.981-257.0	Oceľový adaptér s hrúbkou steny 2 mm. Na spojenie rúry a hadice, DN 40, na priemer 42,4 × 2,0 mm.	<input type="checkbox"/>
IV Redukcia na hadicu zo Ø 60 na DN50	177	9.981-332.0	Redukcia z ocele, s hrúbkou steny 2 mm. Koncový prvok s vonkajším kuželom DN 50 na priemer 60,0 × 2,0 mm.	<input type="checkbox"/>
IV Adaptér na hadicu zo Ø 75 na DN70	178	9.981-195.0		<input type="checkbox"/>
<b>Príslušenstvo pre odsávacie miesta</b>				
Elastická dýza PVC DN40	179	9.981-454.0	Elastická dýza DN 40.	<input type="checkbox"/>
Hubica z PVC, DN50	180	9.981-455.0	Elastická dýza DN 50.	<input type="checkbox"/>
Hubica s kefou z ocele DN40	181	9.981-436.0	Hubica s kefou z ocele s hrúbkou steny 2,6 mm pre držiak dýz DN 40.	<input type="checkbox"/>
Držiak dýz DN 40/50/70	182	9.981-520.0	Na montáž držiakov dýz z ocele na stenu. Vhodné pre dýzy DN 40, DN 50 a DN 70.	<input type="checkbox"/>

Príslušenstvo na objednávku.

## PRÍSLUŠENSTVO PRE PRIEMYSELNÝ VYSÁVAČ IVR 40/15 SC 9.986-066.0



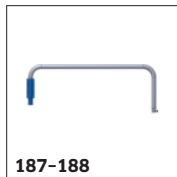
183



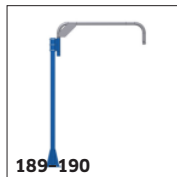
184-185



186



187-188



189-190



191-192



63-64, 66-67  
193-198

	Objednávaci e číslo		
<b>PRÍSLUŠENSTVO STACIONÁRNE</b>			
<b>Príslušenstvo pre odsávacie miesta</b>			
Držiak dýzy so senzorom na stenu DN 40/50/70	183	9.982-111.0	Puzdro dýzy so senzorom, na montáž na stenu. Vhodné pre dýzy DN 40, DN 50 a DN 70.
Držiak hadice s koncovým spínačom ø 60 mm	184	9.982-083.0	Záves pre hadicu s koncovým vypínačom na upevnenie na potrubie s priemerom 60 mm.
Odpruženie hadice ø 75 mm	185	9.982-092.0	Záves pre hadicu s koncovým vypínačom pre upevnenie na potrubie s priemerom 75 mm.
Záves pre hadicu	186	9.982-093.0	Záves pre hadicu s koncovým vypínačom pre montáž na stenu.
Otočné rameno DN50 bez hadice, 2 m	187	9.981-776.0	Otočné rameno DN 50 s príslušným upevnením na stenu. Dĺžka ramena: 2 m.
Otočné rameno DN70 bez hadice, 2m	188	9.981-775.0	Otočné rameno DN 70 s príslušným upevnením na stenu. Dĺžka ramena: 2 m.
Otočné rameno DN50 bez hadice, 2m	189	9.981-781.0	Otočné rameno DN 50 s podlahovou podperou (100 × 100), dĺžka ramena: 2 m.
Otočné rameno DN70 bez hadice, 100x100, 2m, DN 70	190	9.981-780.0	Otočné rameno DN 70 s podlahovou podperou (100 × 100), dĺžka ramena: 2 m.
Odsávacie rameno DN70-100, 2,5m	191	9.981-920.0	Prísavkové rameno DN 70 až DN 100, dĺžka ramena: 2,5 m.
Odsávacie rameno DN100, 2,5 m	192	9.983-121.0	Prísavkové rameno DN 100, dĺžka ramena: 2,5 m. Nasávací lievik s priemerom 150 mm.
Sacia hadica PVC DN40 3m	193	9.989-701.0	
Sacia hadica PVC DN40 5m	194	9.989-702.0	
Sacia hadica PVC DN50 3m	195	9.989-693.0	
Sacia hadica PVC DN50 5m	196	9.989-694.0	

Príslušenstvo na objednávku.